

Bu sergide gördüğünüz her şey Türkiye'de var!

H O M E

art

ISSN 1304-5652

EKİM 2006/10 6 YTL KKTÇ 7.50 YTL

MERKEZ

KAPADOKYA'DAN
3 BÜYÜLÜ EV
+ RÜYA GİBİ BİR OTEL

Sofralarda şık bir etki
PORSELEN

REFORMİST
BANYOLAR

En güzel
bebek odasını
yaratmanın

68
keyifli yolu

Çarpıcı fikirler sunan
Sıcacık evler

Moda, Firuzağa, Kemerburgaz ve Cihangir'den

DENEYİN! BİR LEZZET YARATICISINDAN HEM GELENEKSEL HEM MODERN BİR İFTAR MÖNÜSÜ



Kemer Country'de

Doğal Bir Mekan

Kemer Country orman evlerinde konumlanan bu ev, modern çizgileri, doğal detayları ve yeşil bahçesiyle şık ve keyifli bir mekan.

Hazırlayan Karolın Apik
Fotografılar Ersen Çörekçi



Ev sahibi Berna Uyanoğlu ve
Y. İç mimar Kaan Çetinkaya



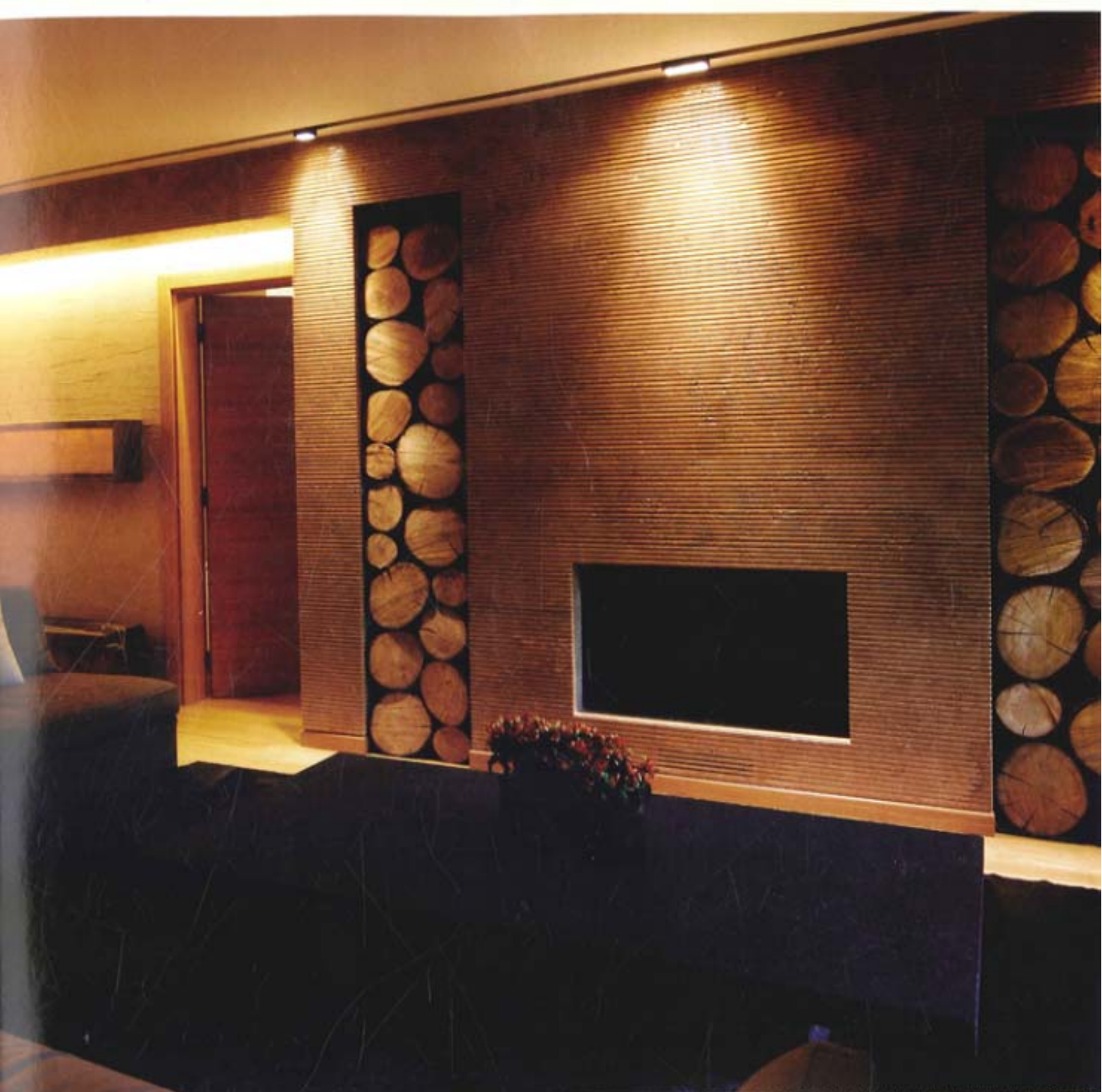
Evin giriş katında yer alan salonda kullanılan Frigerio marka koltuklar, İtalya'dan ithal, Space mağazasından satın alınmış. Orta sehpa, siyah bir doğal taşın yakılıp üretilmesi ile oluşturulmuş. Kütüphane ahşap sandalye ve bank Stoa'dan seçilmiş, Tardu Kuman tasarımı.

Kemer Country'de konumlanan bu orman evi, Berna Uyanoğlu ve ailesi tarafından bir hafta sonu evi olarak kullanılıyor. Evin iç mimarisi Y. İç mimar Kaan Çetinkaya ve Berna Uyanoğlu tarafından ortak bir çalışma sonucu ortaya çıkmış. Tasarımcı, ev sahiplerinin mekanı ağırlıklı olarak bir hafta sonu evi olarak kullanması nedeniyle sade ve rahatlatıcı bir ev yapmak için çaba harcamış. ▶

Tardu Kuman imzası taşıyan ahşap tasarımlarla birlikte kullanılan çağdaş mobilyalar, Bema Uyanoğlu'nun Kemerburgaz'daki evinde şık bir bütünlük yaratıyor.



Salondaki şömine duvarı, travertenin dişi ve erkek dişler halinde çizdirilmesi ile oluşturulmuş. Bu duvarın ortasında oluşturulan nişin içinde ağaç kabuğunu andıran bir duvar kağıdı kullanılıyor. Her iki yüzey de dar bir açıdan aydınlatılarak bu dokuların özellikle akşam saatlerinde daha çok ortaya çıkarılması sağlanmış. Duvardaki pirinç üniteler, Y. İç Mimar Kaan Çetinkaya tarafından hem aydınlatma elemanı, hem aksesuar konabilecek birer obje olarak tasarlanmış. Evin girişinde heykelsi formuyla mekanı dolduran ahşap bank Stoa'dan alınmış, Tardu Kuman tasarımı.



Temel olarak çağdaş, modern çizgiler kullanılmasına rağmen seçilen bütün malzemeler gerek dokuları gerekse renkleri itibarıyla doğanın içinden gelen doku ve renkleri taşıyor. Bu sayede tasarım modern bir altyapıya sahip olmasına rağmen mekanlar doğanın içinde olduğunu hissettiren, rahatlatıcı alanlar olarak ortaya çıkmış. "Tasarımlarda çağdaş çizgilerle, natürel doku ve malzemeleri birleştirdik; bu sayede çağdaş ama sıcak bir ev ortaya çıktı. >





Yemek masasında kullanılan masanın ayağı pirinçten yaptırılmış. Üzerindeki tabla Çukurcuma'dan satın alınmış. Sandalyeler ise Mudo Concept'ten. Mutfığa açılan bambu kaplama sürgülü kapılar özel üretim. Tavana kadar tasarlanan kapılar açıldığında mutfak ve salon birleşmiş oluyor.



Çok fazla kalabalık ve süsten özellikle kaçındık. Her mekanda yapılması gerekenin minimumunu ortaya koyduk." diyor Kaan Çetinkaya çekimler sırasında bize evi anlatırken.

Yaklaşık 700 metrekarelik bir alana konumlanan evin, zemin katında salon, mutfak, misafir banyosu ve misafir yatak odası bulunuyor. Orta katta aile bireylerine ait odalar var. Çatı katı ise evi en çok kullanan aile bireyi olan Berna Uyanoğlu'na ait. Bu mekan, içinde küçük bir mutfak, banyo ve salonu olan küçük bir stüdyo gibi tasarlanmış. □



Misafir banyosunda salonda devam eden yatay hatlar bu sefer parlak siyah doğal taşla devam ettirilmiş. Ortadaki lavabo, Y. İç Mimar Kaan Çetinkaya tasarımı olup, zemindeki mermerden büyük bir blok aydınlatarak imal edilmiş. Bu küçük siyah banyoda duvarda üç tarafa devam eden duvardan kopuk ayna, karşılıklı sonsuz adette yansımalarla mekanın geniş algılanmasını sağlıyor. Herhangi bir tezgâh kullanılmayarak bu fonksiyon Space mağazasından "Ritornio" armatür ile çözülmüş.



Ağaç ve taş dokunun ustaca birleştiği orman evi dört cephesinden de yeşil ile kucaklaşıyor.



Üst katta yer alan yatak odasının önünde yer alan geniş terasa Tardu Kuman tarafından tasarlanan sallanan sandalye yerleştirilmiştir.



Misafir yatak odasında da yine minimum imalata yönelik bir çalışma yapılmış. Küvetin gömüldüğü kuvarsit bir taşla kaplı olan blok, aynı zamanda yatak başı olarak kullanılıyor. Banyoda oluşturulan tasarım, yatak odasından bir camla ayrılarak transparan hale getirilmiş. Bu transparanlık ahşap jaluzilerle gerektiğinde kapanabilir olarak tasarlanmıştır. Kaan Çetinkaya tarafından tasarlanan banyo dolapları özel olarak imal ettirilmiştir.

Y. İç mimar Kaan Çetinkaya, doğaya ve doğal malzemeye olan merakını bu evde kullandığı objelerle bir kez daha vurguluyor.



Çatı katındaki ahşap yatak eğrisel bir hatla yatağın arkasındaki banyo lavabosunu oluşturuyor. Kaan Çetinkaya tasarımı yatak özel imalat. Bu bölümde banyo ve yatak bölümünü birbirinden ayıran cam üzerinde, camdan 2 cm kopuk çift taraflı ayna kullanılmış. Banyoda dışarıdaki yeşili içeriye taşıyan yeşil cam yüzeyler kullanılmış. Yatak bölümünün hemen yanında televizyon ve dinlenme için bir oturma grubu kullanılmış. Koltuk arkasındaki konsol bu mekanda aynı zamanda bir çalışma birimi olarak düşünülmüş.

ŞEHİRLİ BANYOLAR

Dört karakteristik dünya şehri, yüksek iç mimar Kaan Çetinkaya tarafından tasarlanan dört farklı banyoya isimlerini verdi.



◀ Kaan Çetinkaya tasarımı
Endless serisinden "Stokholm"
banyo. Corian **lavabo**, 2 bin Euro;
Fantini Plano **batarya**, 450 Euro,
Gültaş Gallery. "Componobili"
beyaz **dolap**, 55 Euro+KDV;
"Louis Ghost" beyaz **sandalye**,
190 Euro+ KDV, Kartell. Büyük cam
kase, 57 YTL; pike **banyo havlusu**,
69 YTL; pike misafir **havlusu**,
18 YTL, Ev+. Çizgili sıvı **sabunluk**,
12.50 YTL; çizgili **sabunluk**,
7.50 YTL; çizgili dış **fırçalık**,
12.50 YTL, Mudo Concept.

▼ Kurt Brandt tasarımı Trend
Collection koleksiyonundan ithal,
metal ayaklı "Unisono" **kanepe**,
1.275 YTL, Bilgili Mobilya.
Chackra marka 50x90 cm
el havlusu, 22.50 YTL, Step.
Verner Panton tasarımı Louis
Poulsen marka "Panthella"
opal akrilik ayaklı **aydınlatma**,
245 Euro+KDV, Mozaik.



STOCKHOLM

Hazırlayan Karolin Apik Fotoğraflar Ersen Çörekçi Prodüksiyon Asistanı Ipek Demir





Kaan Çetinkaya tasarımı Endless serisinden "Bali" **banyo**, 13 bin Euro; Fantini Nostromo marka **lavabo bataryası**, 300 Euro, Gültaş Gallery. **Kuş kafesi**, 99.50 YTL, Mudo Concept. Vivarini marka cam **vazolar**, tanesi 170 Euro, seramik **vazolar**, tanesi 136 Euro, Inside. Damla şeklinde **mum**, 65 YTL, Ev+. Taş **mum altlığı**, 48 YTL; boncuk **mum**, tanesi 65 YTL; kum **mum**, 51 YTL, Ev+.

BALİ







◀ Kaan Çetinkaya tasarımı Endless serisinden "İstanbul" **banyo**, tamamı 15 bin Euro; Ergon marka ankastre **tepe duş**, 900 Euro; mavi cam **mozaik** 10x10, mertekaresi 450 Euro; Kaan Çetinkaya tasarımı **tezgah, dolap** ve **lavabolar**, 1800 Euro, Gültas Gallery. Charles&Ray Eames tasarımı Vitra marka "Plywood" natürel dişbudak ağacı ve tay derisi **sandalye**, 1507 Euro+KDV, Mozaik. Boncuklu **kavanoz**, 44 YTL; cam bardak **pamukluk**, 44 YTL, Ev+.

▼ Taş **mum ahlığı**, 48 YTL; boncuk **mum**, tanesi 65 YTL; kum **mum**, 51 YTL; **havlular**, tanesi 51.50 YTL, Ev+. Memento marka **vazo**, 302 Euro, Inside.



İSTANBUL



◀ Kaan Çetinkaya tasarımı
Endless serisinden "New
York" **banyo**, tamamı 18 bin
Euro; Teuco marka **jakuzi**,
6 bin Euro; Teuco marka
lavabo bataryası, 440 Euro;
20x20cm **tepe duşu**,
700 Euro, Gültaş Gallery.

▼ Porselen **küp**, 395 YTL;
porselen **vazo**, 195 YTL;
bahar dalları, tanesi
24.50 YTL; **bornoz**, 40 YTL,
Mudo Concept. Chackra
marka 30x50 cm **havlu**,
12.50 YTL, Step.

▼ Vivarini marka **vazolar**,
tanesi 136 YTL, Inside.
Chackra marka **havlular**,
tanesi 22.50 YTL, Step.
Hamam marka 70x142cm
turuncu **banyo havlusu**,
57.50 YTL, Pabelland Trends.

NEW YORK

